



Vor der Inbetriebnahme muss diese Anleitung unbedingt durchgelesen werden.



Diese Bedienungsanleitung ist gültig für Fächermarkisen JiffyJoy mit verschiedenen Massen und Öffnungswinkeln

Irrtümer und technische Änderungen sind vorbehalten. Radius übernimmt keinerlei Haftung bei Fehlbedienung oder nicht bestimmungsgemäsem Gebrauch der Produkte.

Radius wird zum Zeitpunkt der Lieferung defekte Produkte im Rahmen der Garantiebestimmungen ersetzen bzw. reparieren. Darüber hinaus übernimmt Radius keine Haftung. Konstruktionsänderungen vorbehalten. Es gelten unsere AGBs.

Radius International AG
Solothurnerstrasse 43
CH-3296 Arch bei Büren

info@radius-delta.com
<http://radius-delta.com/>

Inhaltsverzeichnis:

1	Nützliche Hinweise.....	2
2	Sicherheitsanforderungen.....	3
2.1	Symbol- und Hinweiserklärungen	3
2.2	Allgemeine Sicherheitshinweise.....	3
2.3	Verwendung der Fächermarkise	3
3	Betriebsanleitung.....	4
3.1	Öffnen.....	4
3.2	Schliessen.....	4
4	Windverträglichkeit.....	5

1 Nützliche Hinweise

Bei unerwarteten Vorkommnissen, gehen Sie bitte gemäss folgender Anleitung vor:

Wenn ein Fall eintritt, der nicht beschrieben ist, handeln Sie logisch oder setzen Sie sich mit einem unserer Wiederverkäufer oder mit uns in Verbindung.

2 Sicherheitsanforderungen

2.1 Symbol- und Hinweiserklärungen



Warnung

Warnung vor gefährlicher Situation;
mögliche Folgen: Tod oder schwerste Verletzungen.



Vorsicht

Achtung vor gefährlicher Situation;
mögliche Folgen: Verletzungen jeglicher Art.



Achtung

Hinweis vor schädlicher Situation;
mögliche Folgen: das Produkt oder etwas in seiner Umgebung kann geschädigt werden.



Allgemeine Hinweise

Hinweise / Informationen, die für die Funktion oder die Bedienung wichtig sind oder die eine leichtere Bedienung oder Montage ermöglichen.

2.2 Allgemeine Sicherheitshinweise

Die Sicherheitsvorschriften bilden zusammen mit den technischen Informationen für Montage und Bedienung die Grundlage für den gefahrlosen Gebrauch der Fächermarkise. Sie sind vor Montage und Gebrauch der Fächermarkise zur Kenntnis zu nehmen, zu befolgen und für späteren Bedarf aufzubewahren.



Eine Missachtung von Sicherheitsvorschriften und Anweisungen der Montage und Bedienungsanleitung kann gravierende Schäden an Personen und Material zur Folge haben, für welche der Hersteller ausdrücklich jede Haftung oder Gewährleistungspflicht wegbedingt!



Bei auffrischendem Wind oder nahenden Sturmböen ist der Fächermarkise zu schliessen. Unbeaufsichtigte Schirme dürfen nicht geöffnet bleiben. Überraschend auftretender Starkwind könnte gravierende Schäden verursachen.



Durch das lösen des Holmexpander öffnet sich der Fächersegel dank der Gasdruckfeder selbst. Es ist darauf zu achten, dass sich keine Personen oder Gegenstände im Öffnungsbereich des Fächersegels befinden.



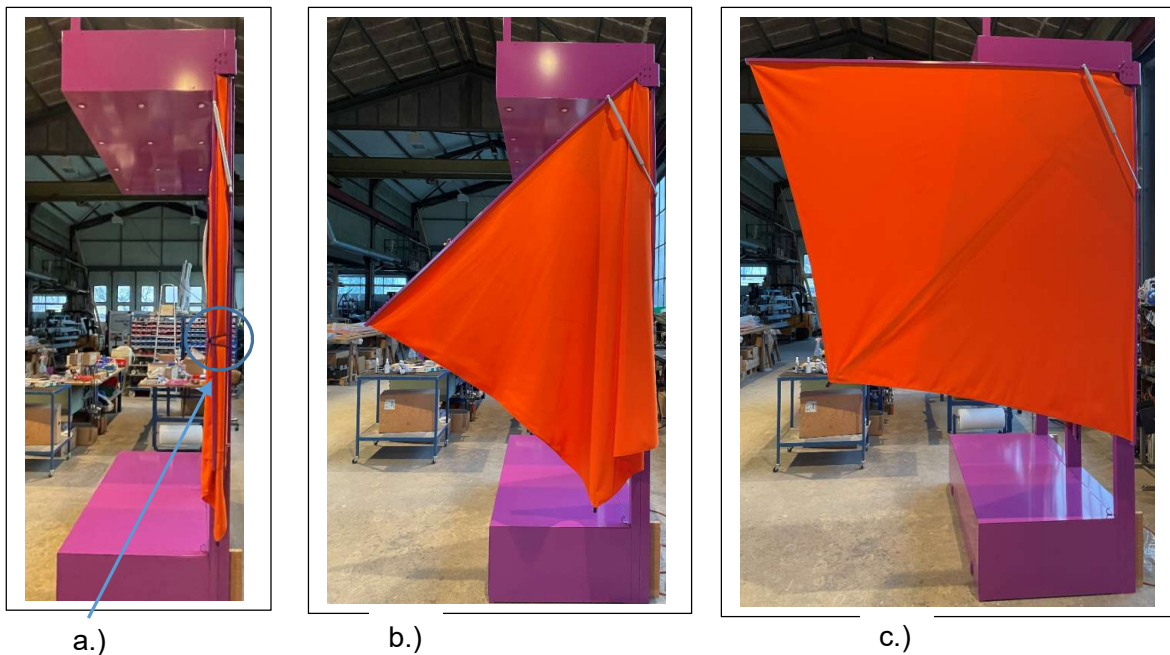
Umbauten bzw. Veränderungen an der Fächermarkise, sind verboten!

2.3 Verwendung der Fächermarkise

Die Fächermarkise ist ausschliesslich als wetterbeständiger Sonnenschutz zu verwenden. Die Windfestigkeit des aufgespannten Fächers ist begrenzt und die Angaben darüber setzen eine Montage gemäss der Anleitung voraus.

3 Betriebsanleitung

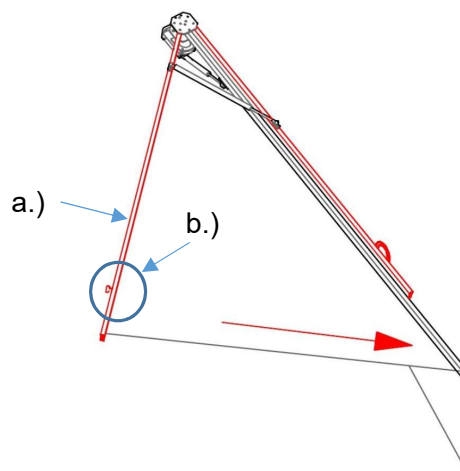
3.1 Öffnen



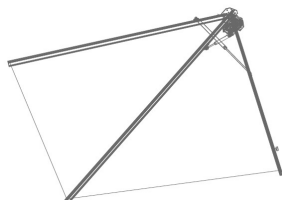
- a.) Den Stoffexpander, welcher den Stoff hält, lösen.
- b.) Fächersegel beginnt sich dank der Gasdruckfeder selbst zu öffnen.
 - sicherstellen, dass sich im Bereich des Öffnens keine Personen oder Hindernisse befinden
- c.) Fächersegel ist ganz geöffnet und einsatzbereit.

3.2 Schliessen

- a.) mit der Hand die Holme zusammendrücken
- b.) Holmexpander fixieren.



4 Windverträglichkeit



- Bei auffrischendem Wind bei maximal 30 km/h das Fächersegel schliessen.
- Stoff im geschlossenen Zustand nicht flattern lassen.
- Mit Stoffexpander sichern.