



weinrot 007



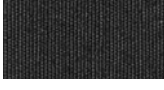
hellgrau 021



hellbeige 041



kirschrot 013



dunkelgrau



blau 037



weiss 005



silber 004



orange 002



grün 019



gelb 001



dunkelblau 003



bahamabeige 006

AIRTEX®

Beschichtung

coating
enduction

Gewicht

weight
poids

Reißkraft

tensile strength
résistance rupture

Kette/Schuss

warp/weft
chaîne/trame

Weiterreißfestigkeit

tear strength
résistance déchirure

Kette/Schuss

warp/weft
chaîne/trame

Temperaturbeständigkeit

temperature resistance
températures maximum d'utilisation

Sonnenschutzfaktor

solar protection factor
facteur de protection solaire

Lichtechtheit

light fastness
tenue du coloris à la lumière

Wetterechtheit

weather fastness
résistance aux intempéries

Wasserdruckbeständigkeit

resistancy against water pressure
résistance à la pression d'eau

Wasserabweisung

hydrophobicity
hydrophobe

Knickfestigkeit

crack resistance
résistance aux pliages

Trägermaterial

base fabric
tissu

classic

einseitig Acrylat/Teflon®

Acrylic/Teflon® on top side
Acrylique/Teflon® face endroit

195 g/m²
EN ISO 2286-2

1300/1200 N/5 cm
DIN 53354
DIN EN ISO 1421/V1

25/23 N
DIN 53859 T2

-20°C/+70°C
DIN 53361/
Complan-Richtlinie

80
UV Standard 801

6-8
DIN 54004
DIN EN ISO 105 B02

6-8
DIN 54071

> 70 hPa
DIN 53886

Note > 80
AATCC-22 Spraytest
DIN EN 24920 Spraytest

< 50.000
DIN 53359 A

100% PES



UV STANDARD 801
PB-Nr. 06.5.2.0003 FI Hohenstein

Konstruktionsänderungen vorbehalten! Farbabweichungen gegenüber dem Farbmuster können auftreten. Die Innenseite des Stoffs ist heller als die Aussenseite.